



# TREE PLANTING IN DONOSTIA-SAN SEBASTIÁN

## PLANTING PIT DESIGN ISSUES

EXETER UNIVERSITY – SEP 2018



# WHAT DO THESE HAVE IN COMMON?



URUMEA RIVER

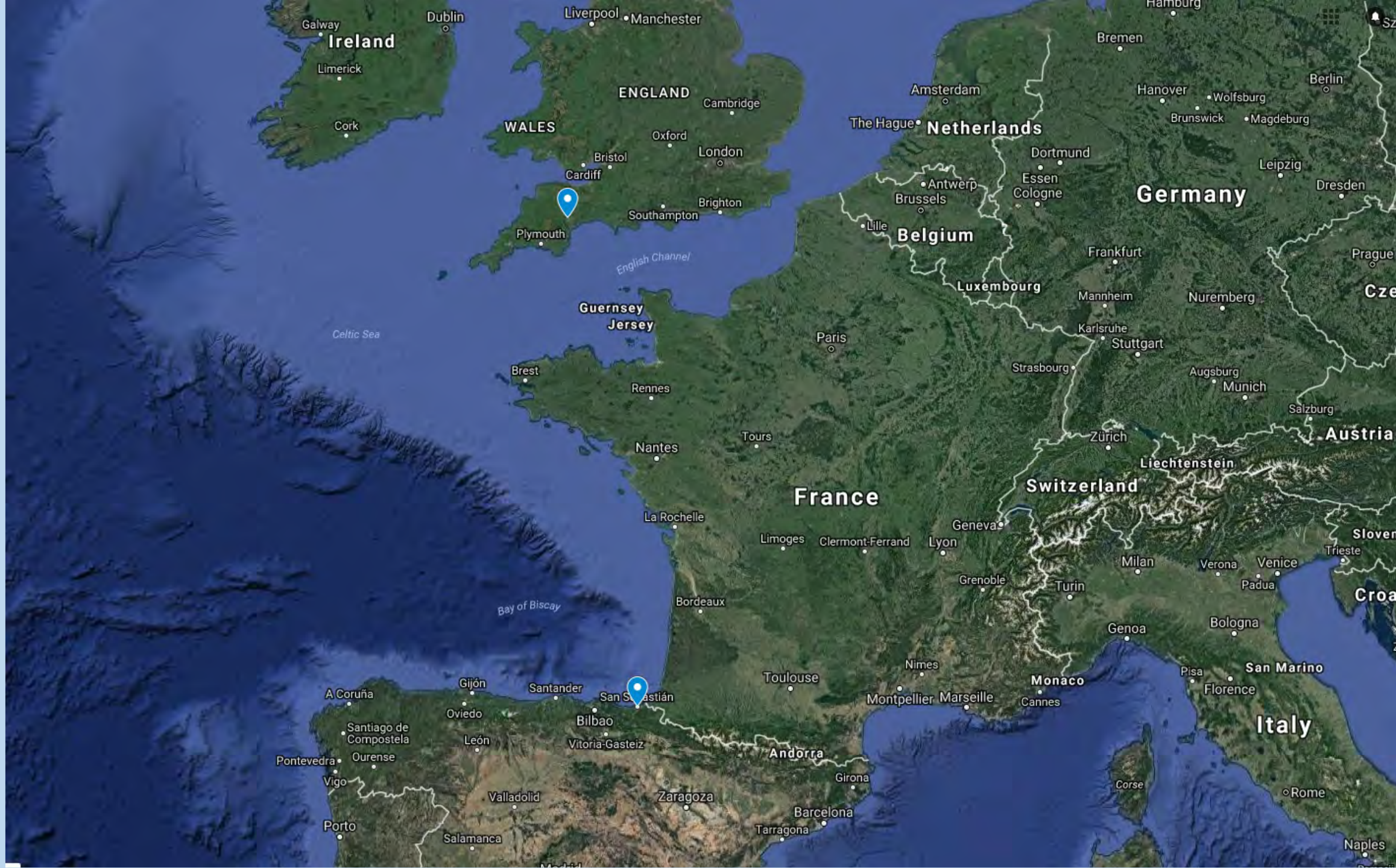


BUS

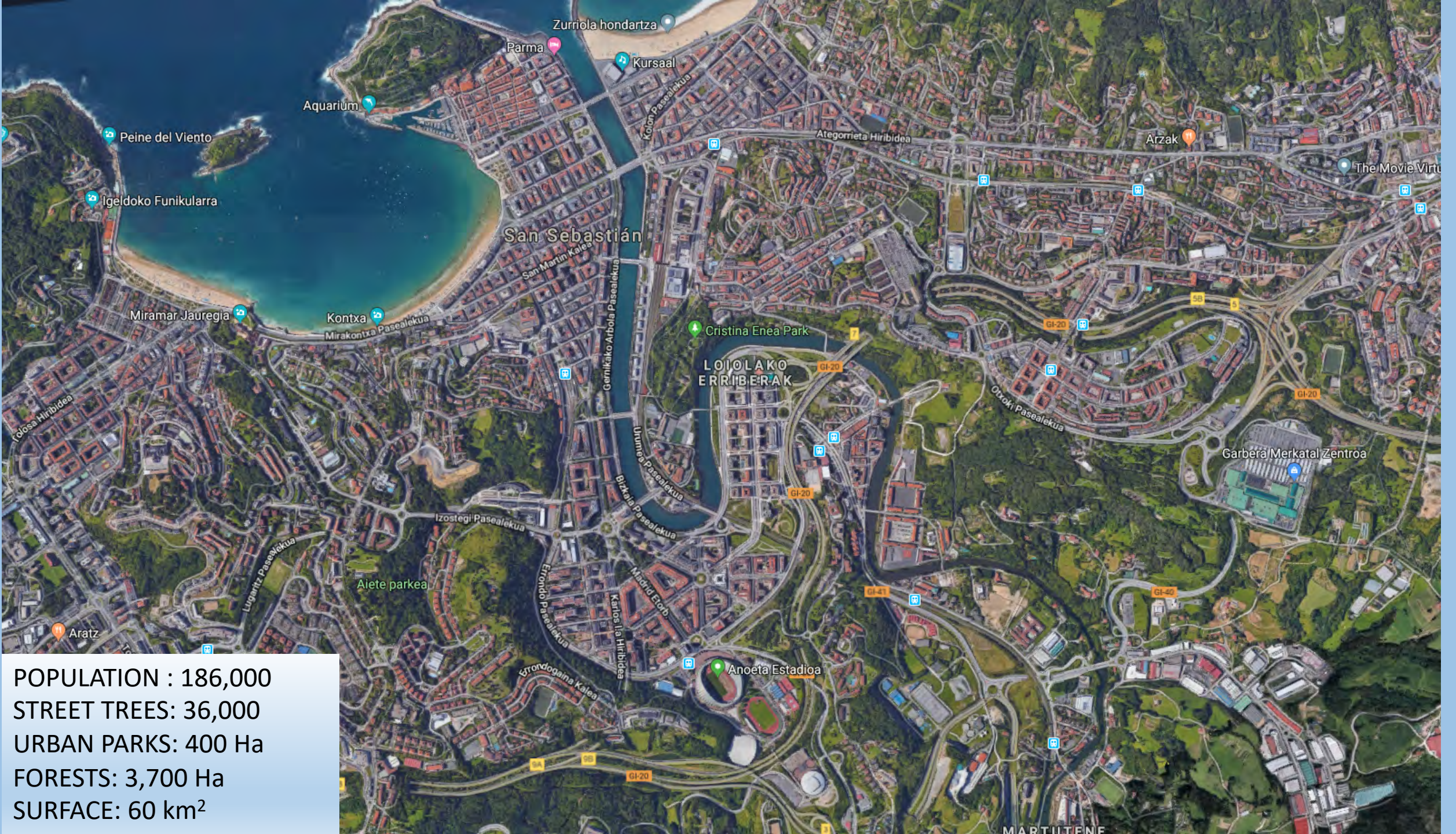


Aesculus x carnea 'Briotti'









POPULATION : 186,000  
STREET TREES: 36,000  
URBAN PARKS: 400 Ha  
FORESTS: 3,700 Ha  
SURFACE: 60 km<sup>2</sup>





SPANISH  
STEREOTYPE



# DEAR TOURIST



*Did you know balconing...?*

- Prevents gentrification
- Improves neighbours' quality of life
- Reduces the risk of heart disease
- Is LOTS of fun

**#BALCONINGISFUN**





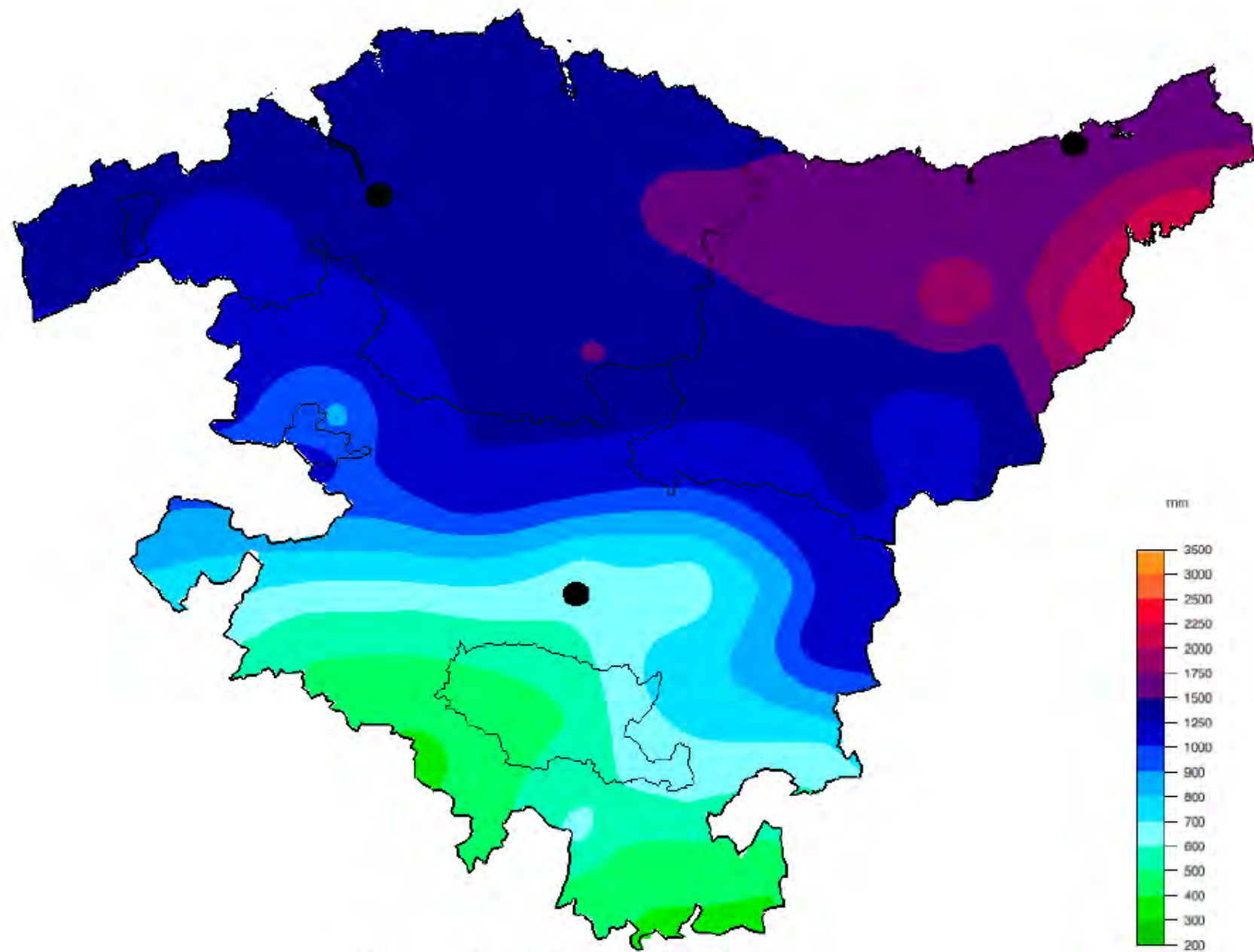
CLIMATE





MAX. RAINFALL: 2,200 mm  
RAINFALL AVERAGE: 1,800 mm





Urtean pilatutako prezipitazioa.  
Precipitación acumulada anual.













GASTRONOMY





TOURISM





BACK TO WORK



# SIMILAR PROJECTS

2009 CAR PARK SANTA CATALINA

2011 CAR PARK CERVANTES

ROOF

GARDENING

AND

TREE PLANTING



# SANTA CATALINA CAR PARK

## 5 FLOOR BELOW SEA LEVEL

### 2009



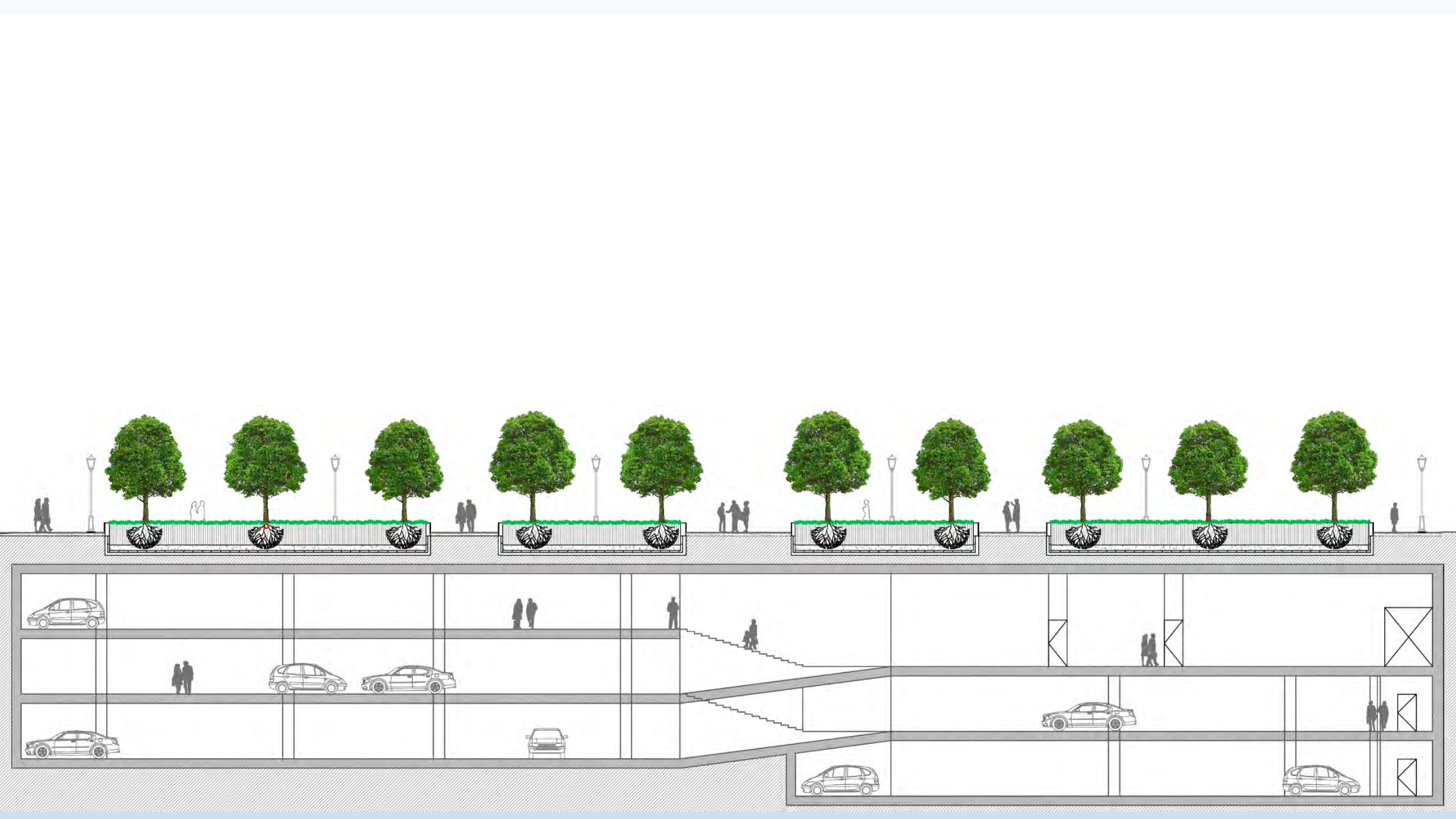














# CERVANTES CAR PARK

## 4 FLOOR BELOW SEA LEVEL

### 2011











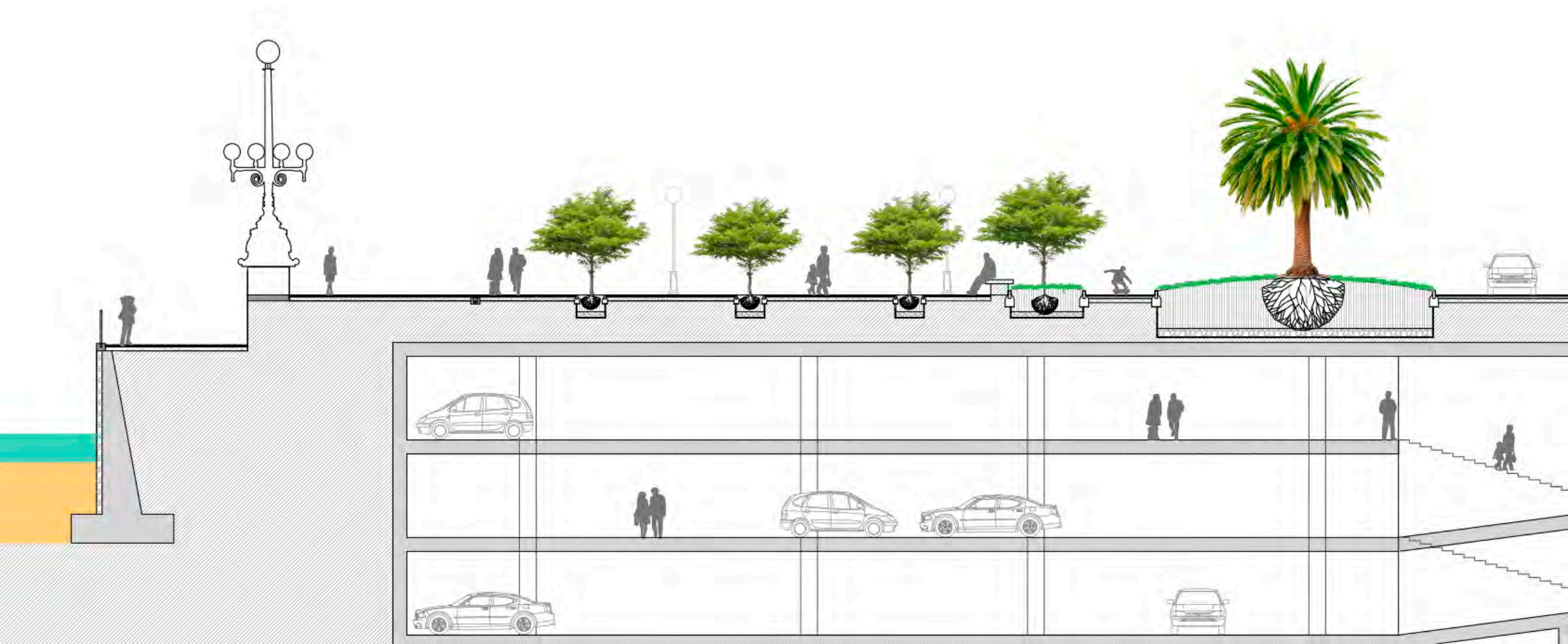














**URUMEA RIVER  
BUS STATION  
RIVERSIDE WALL**



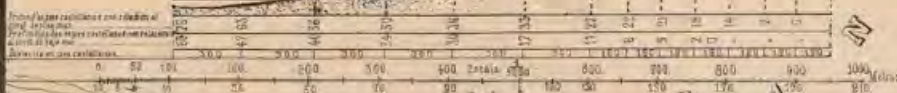




PLANO GENERAL  
DE LA CIUDAD  
-EDICION-  
**S<sup>N</sup> SEBASTIAN**  
Y SUS INMEDIACIONES  
HASTA LA DISTANCIA DE 5000<sup>ms</sup>  
En 24 de Mayo de 1876  
Por el Ayuntamiento de D<sup>ns</sup>as Publicas  
**JUAN FRANCISCO GIL.**

Escala scdo

Nível de Praia mar viva  
Nível de Baía mar viva

[illegible]

1924. 1925. 1926. 1927. 1928. 1929. 1930. 1931. 1932. 1933. 1934. 1935. 1936. 1937. 1938. 1939. 1940. 1941. 1942. 1943. 1944. 1945. 1946. 1947. 1948. 1949. 1950. 1951. 1952. 1953. 1954. 1955. 1956. 1957. 1958. 1959. 1960. 1961. 1962. 1963. 1964. 1965. 1966. 1967. 1968. 1969. 1970. 1971. 1972. 1973. 1974. 1975. 1976. 1977. 1978. 1979. 1980. 1981. 1982. 1983. 1984. 1985. 1986. 1987. 1988. 1989. 1990. 1991. 1992. 1993. 1994. 1995. 1996. 1997. 1998. 1999. 2000. 2001. 2002. 2003. 2004. 2005. 2006. 2007. 2008. 2009. 2010. 2011. 2012. 2013. 2014. 2015. 2016. 2017. 2018. 2019. 2020. 2021. 2022. 2023. 2024. 2025. 2026. 2027. 2028. 2029. 2030. 2031. 2032. 2033. 2034. 2035. 2036. 2037. 2038. 2039. 2040. 2041. 2042. 2043. 2044. 2045. 2046. 2047. 2048. 2049. 2050. 2051. 2052. 2053. 2054. 2055. 2056. 2057. 2058. 2059. 2060. 2061. 2062. 2063. 2064. 2065. 2066. 2067. 2068. 2069. 2070. 2071. 2072. 2073. 2074. 2075. 2076. 2077. 2078. 2079. 2080. 2081. 2082. 2083. 2084. 2085. 2086. 2087. 2088. 2089. 2090. 2091. 2092. 2093. 2094. 2095. 2096. 2097. 2098. 2099. 2100. 2101. 2102. 2103. 2104. 2105. 2106. 2107. 2108. 2109. 2110. 2111. 2112. 2113. 2114. 2115. 2116. 2117. 2118. 2119. 2120. 2121. 2122. 2123. 2124. 2125. 2126. 2127. 2128. 2129. 2130. 2131. 2132. 2133. 2134. 2135. 2136. 2137. 2138. 2139. 2140. 2141. 2142. 2143. 2144. 2145. 2146. 2147. 2148. 2149. 2150. 2151. 2152. 2153. 2154. 2155. 2156. 2157. 2158. 2159. 2160. 2161. 2162. 2163. 2164. 2165. 2166. 2167. 2168. 2169. 2170. 2171. 2172. 2173. 2174. 2175. 2176. 2177. 2178. 2179. 2180. 2181. 2182. 2183. 2184. 2185. 2186. 2187. 2188. 2189. 2190. 2191. 2192. 2193. 2194. 2195. 2196. 2197. 2198. 2199. 2200. 2201. 2202. 2203. 2204. 2205. 2206. 2207. 2208. 2209. 2210. 2211. 2212. 2213. 2214. 2215. 2216. 2217. 2218. 2219. 2220. 2221. 2222. 2223. 2224. 2225. 2226. 2227. 2228. 2229. 2230. 2231. 2232. 2233. 2234. 2235. 2236. 2237. 2238. 2239. 2240. 2241. 2242. 2243. 2244. 2245. 2246. 2247. 2248. 2249. 2250. 2251. 2252. 2253. 2254. 2255. 2256. 2257. 2258. 2259. 2260. 2261. 2262. 2263. 2264. 2265. 2266. 2267. 2268. 2269. 2270. 2271. 2272. 2273. 2274. 2275. 2276. 2277. 2278. 2279. 2280. 2281. 2282. 2283. 2284. 2285. 2286. 2287. 2288. 2289. 2290. 2291. 2292. 2293. 2294. 2295. 2296. 2297. 2298. 2299. 2300. 2301. 2302. 2303. 2304. 2305. 2306. 2307. 2308. 2309. 2310. 2311. 2312. 2313. 2314. 2315. 2316. 2317. 2318. 2319. 2320. 2321. 2322. 2323. 2324. 2325. 2326. 2327. 2328. 2329. 2330. 2331. 2332. 2333. 2334. 2335. 2336. 2337. 2338. 2339. 2340. 2341. 2342. 2343. 2344. 2345. 2346. 2347. 2348. 2349. 2350. 2351. 2352. 2353. 2354. 2355. 2356. 2357. 2358. 2359. 2360. 2361. 2362. 2363. 2364. 2365. 2366. 2367. 2368. 2369. 2370. 2371. 2372. 2373. 2374. 2375. 2376. 2377. 2378. 2379. 2380. 2381. 2382. 2383. 2384. 2385. 2386. 2387. 2388. 2389. 2390. 2391. 2392. 2393. 2394. 2395. 2396. 2397. 2398. 2399. 2400. 2401. 2402. 2403. 2404. 2405. 2406. 2407. 2408. 2409. 2410. 2411. 2412. 2413. 2414. 2415. 2416. 2417. 2418. 2419. 2420. 2421. 2422. 2423. 2424. 2425. 2426. 2427. 2428. 2429. 2430. 2431. 2432. 2433. 2434. 2435. 2436. 2437. 2438. 2439. 2440. 2441. 2442. 2443. 2444. 2445. 2446. 2447. 2448. 2449. 2450. 2451. 2452. 2453. 2454. 2455. 2456. 2457. 2458. 2459. 2460. 2461. 2462. 2463. 2464. 2465. 2466. 2467. 2468. 2469. 2470. 2471. 2472. 2473. 2474. 2475. 2476. 2477. 2478. 2479. 2480. 2481. 2482. 2483. 2484. 2485. 2486. 2487. 2488. 2489. 2490. 2491. 2492. 2493. 2494. 2495. 2496. 2497. 2498. 2499. 2500. 2501. 2502. 2503. 2504. 2505. 2506. 2507. 2508. 2509. 2510. 2511. 2512. 2513. 2514. 2515. 2516. 2517. 2518. 2519. 2520. 2521. 2522. 2523. 2524. 2525. 2526. 2527. 2528. 2529. 2530. 2531. 2532. 2533. 2534. 2535. 2536. 2537. 2538. 2539. 2540. 2541. 2542. 2543. 2544. 2545. 2546. 2547. 2548. 2549. 2550. 2551. 2552. 2553. 2554. 2555. 2556. 2557. 2558. 2559. 2560. 2561. 2562. 2563. 2564. 2565. 2566. 2567. 2568. 2569. 2570. 2571. 2572. 2573. 2574. 2575. 2576. 2577. 2578. 2579. 2580. 2581. 2582. 2583. 2584. 2585. 2586. 2587. 2588. 2589. 2590. 2591. 2592. 2593. 2594. 2595. 2596. 2597. 2598. 2599. 2600. 2601. 2602. 2603. 2604. 2605. 26

Niña - ¿cómo se llaman los personajes?  
 (como siempre me lo preguntan)  
 de una de las cosas que me gusta mucho  
 es leer de cosas y cosas interesantes,  
 además de jugar con mis amigos, también  
 en la plaza o en el campo.  
 Soy una persona muy feliz y  
 de la vida.

NORT

A N T A R I C O

Monte Orgullo

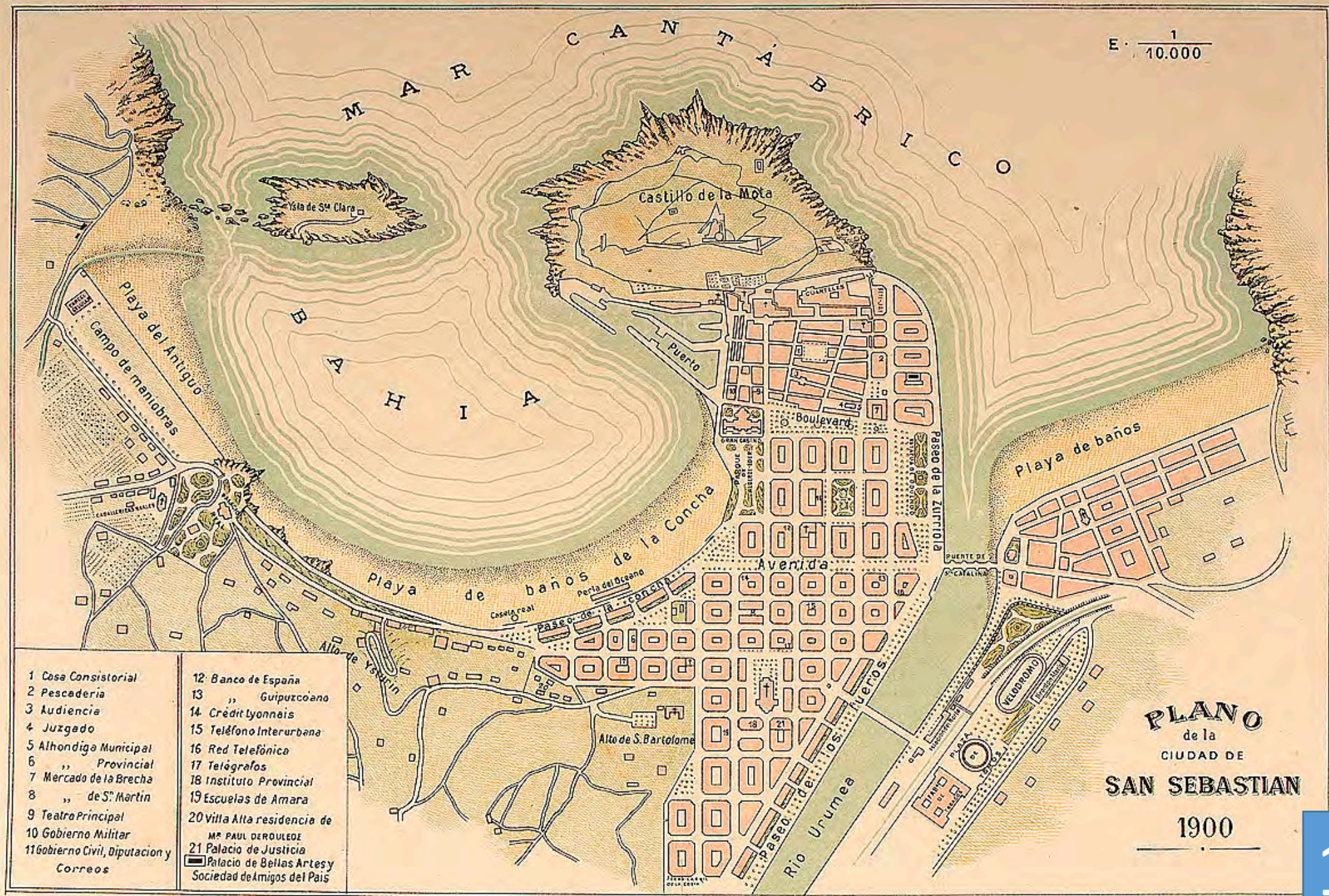
[illegible]

Parte del sembrado de gayú 250 toneladas que dan lugar a una superficie de 115,000 metros cuadrados, de modo que cada hectárea abarca 500 metros cuadrados, que incluye también de los cultivos comestibles de las variedades que hay en las partes bajas del sembrado, resultando que las zonas están perfectamente abastecidas hasta la zona en que aquellas se terminan, quedando al máximo parte al norte de la zona. En los sembrados y extensiones de los cultivos hay también sembrado de arroz.

Jernro, de San Carlos.  
 Los edificios de esta escuela  
 crearon los terrenos conside-  
 rables que los de la misma profe-  
 sion, y solo fueron para la  
 y hospital. En el hoy con  
 Santa y el edificio para el  
 enfermos de San Carlos.  
 Los edificios de esta escuela  
 crearon los terrenos conside-  
 rables que los de la misma profe-  
 sion, y solo fueron para la  
 y hospital. En el hoy con  
 Santa y el edificio para el  
 enfermos de San Carlos.

# 1876





1900



1. - SAN SEBASTIAN. - Vista general desde el Monte Ulia



1905









1



4





July 2013



BSI 5837



# Hamburg, Lorenz von Ehren, February 2014

*Aesculus x carnea* 'Briotti'





# *Pseudomonas syringae* pv. *aesculi*, Lorenz von Ehren, June 2015

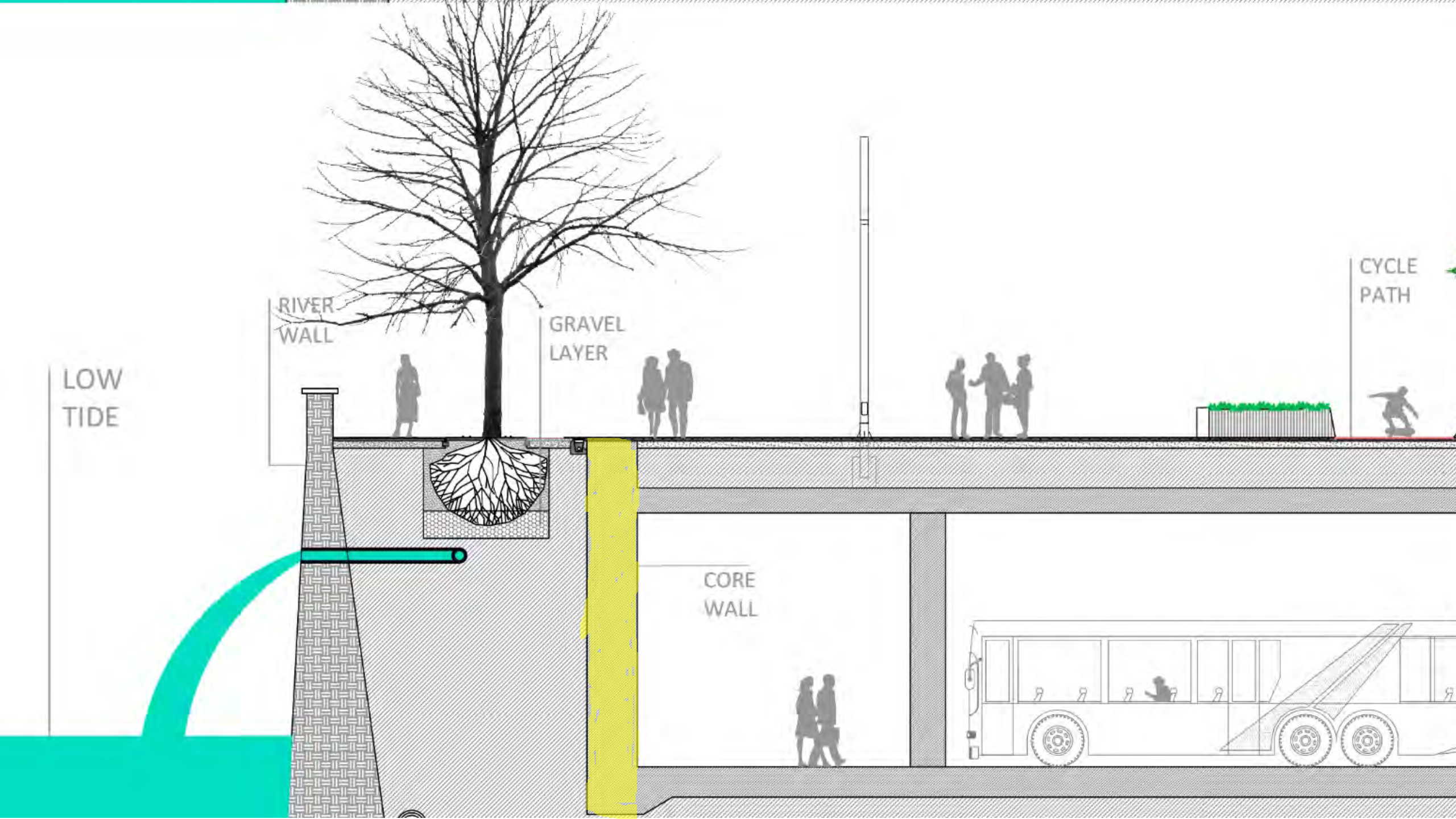






*Tilia x europaea* 'Pallida', Lorenz von Ehren, October 2015









March 2016







March 2016





May 2016





June 2016



May 2016



June 2016







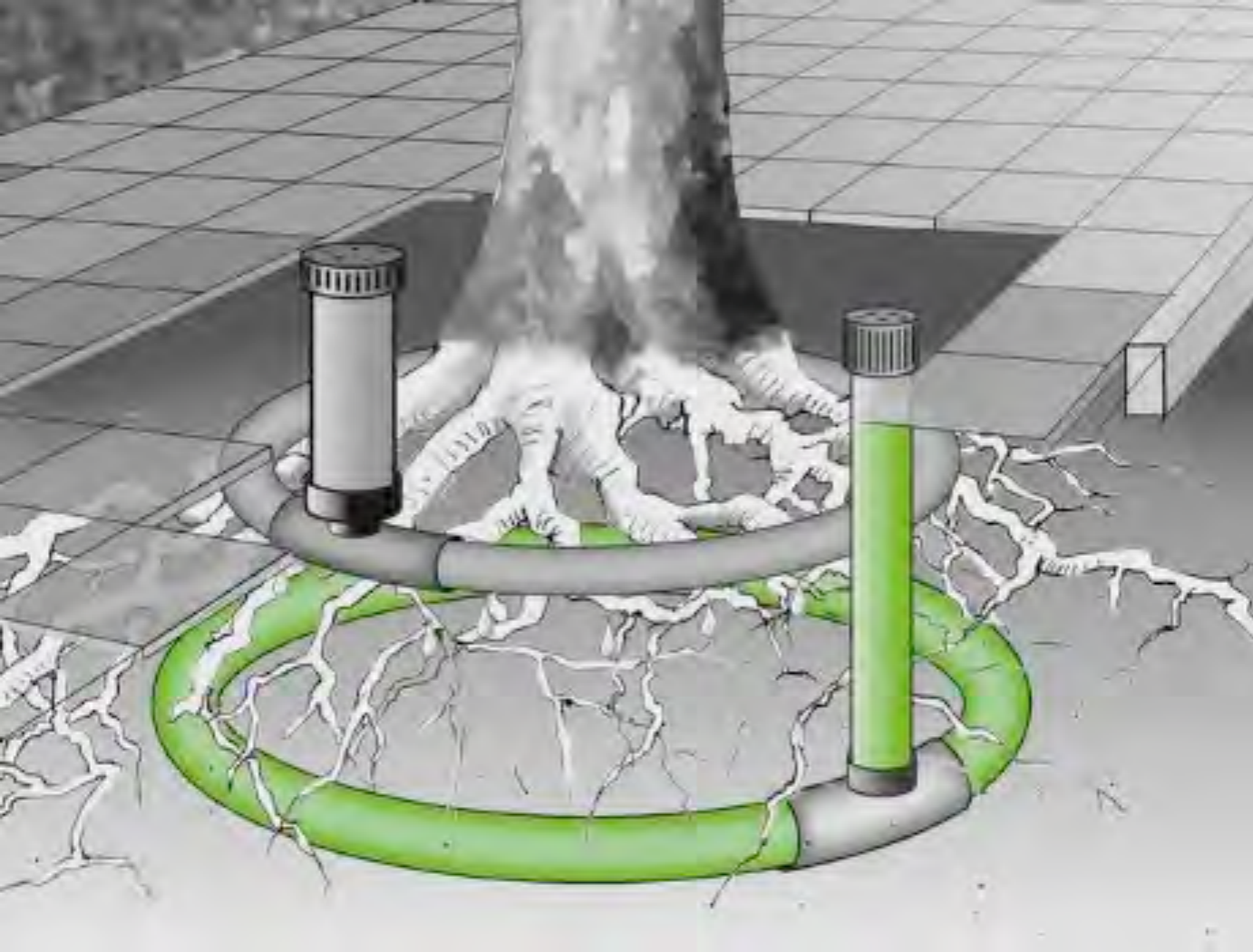
December 2016





December 2016





12 existing limes air spaded



February 2017, 3 new limes planted  
with soil aeration pipes



The problem is not the problem. The problem is your attitude about the problem. *Jack Sparrow*



May 2017

















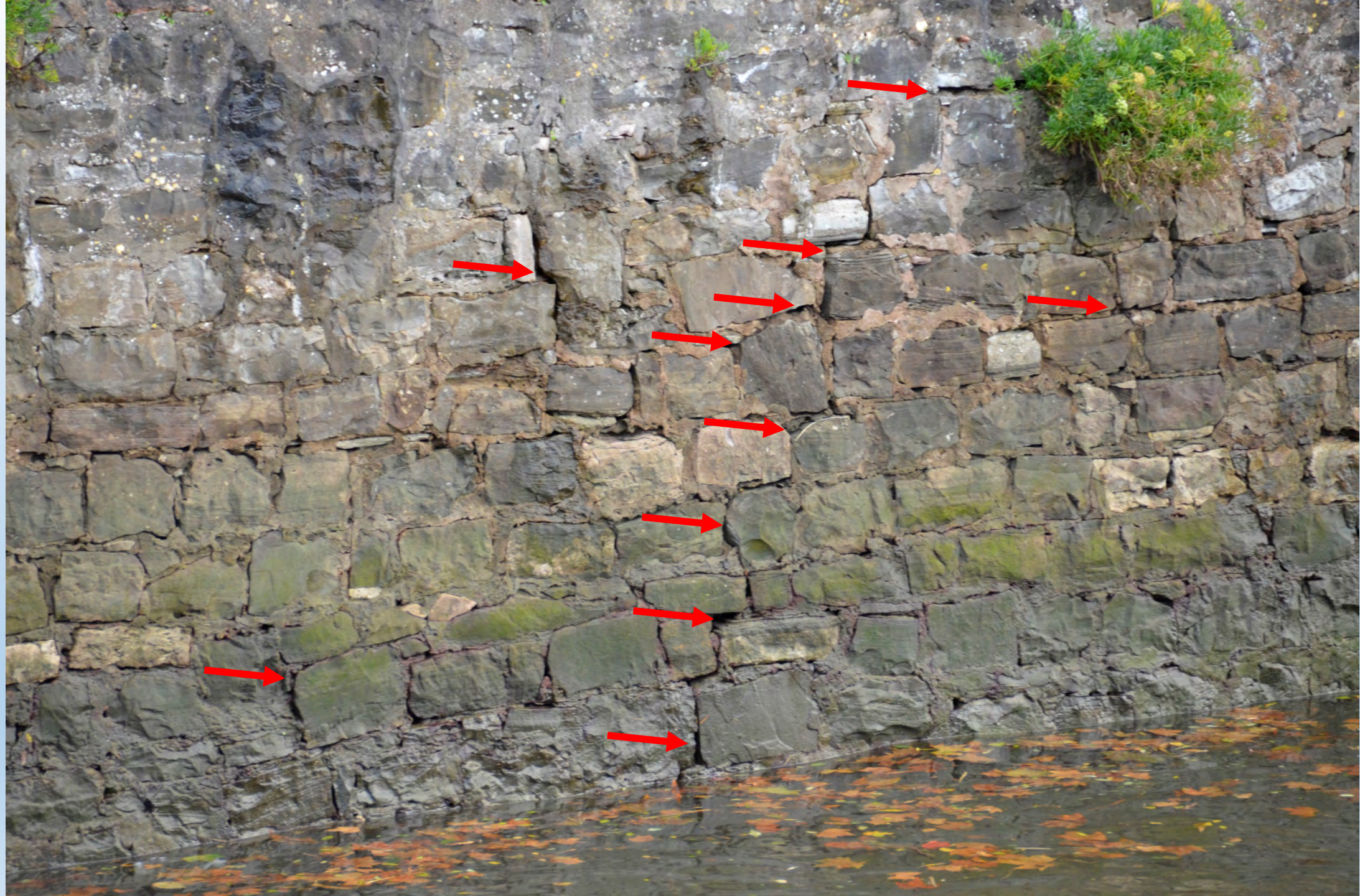




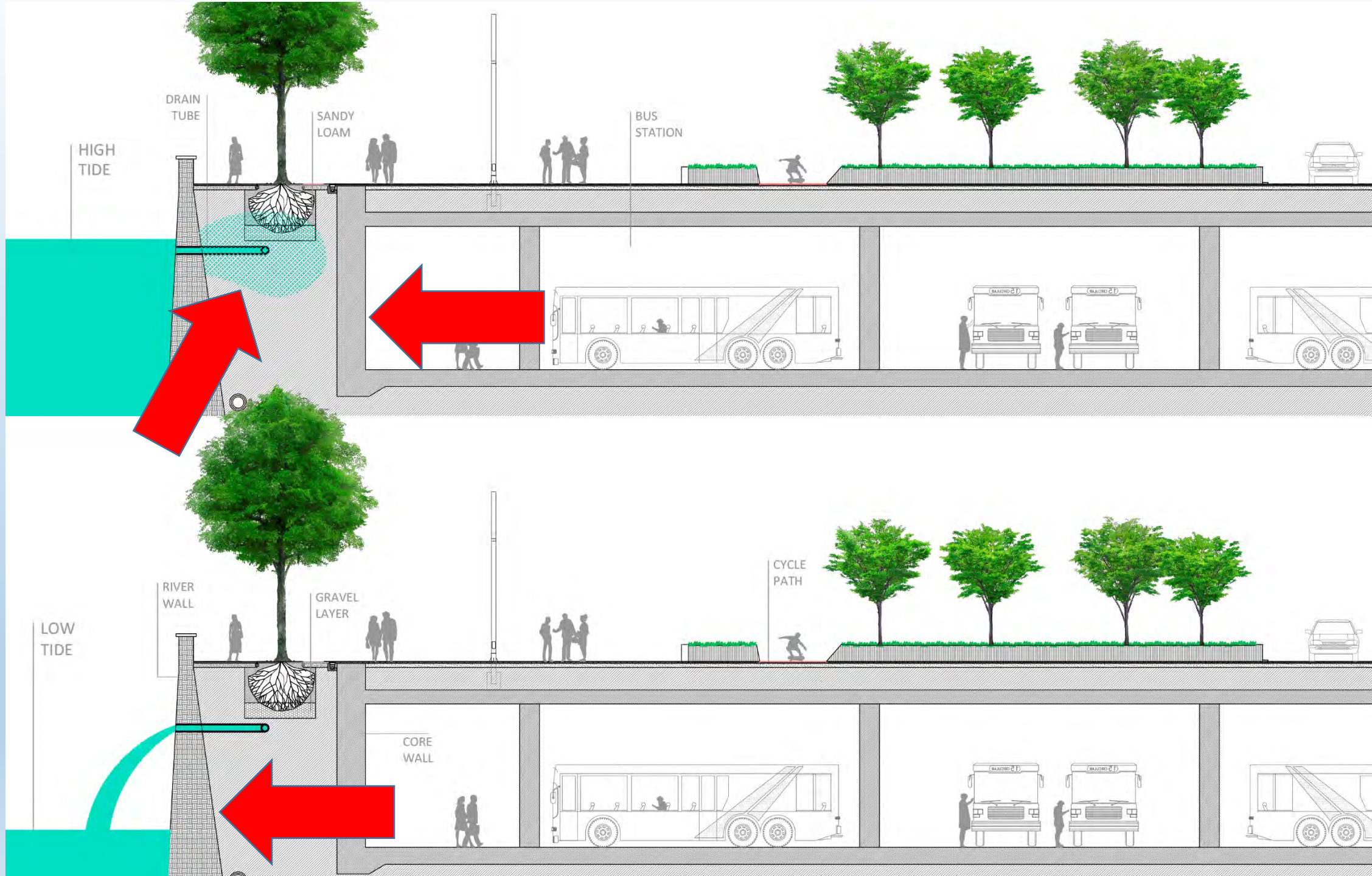




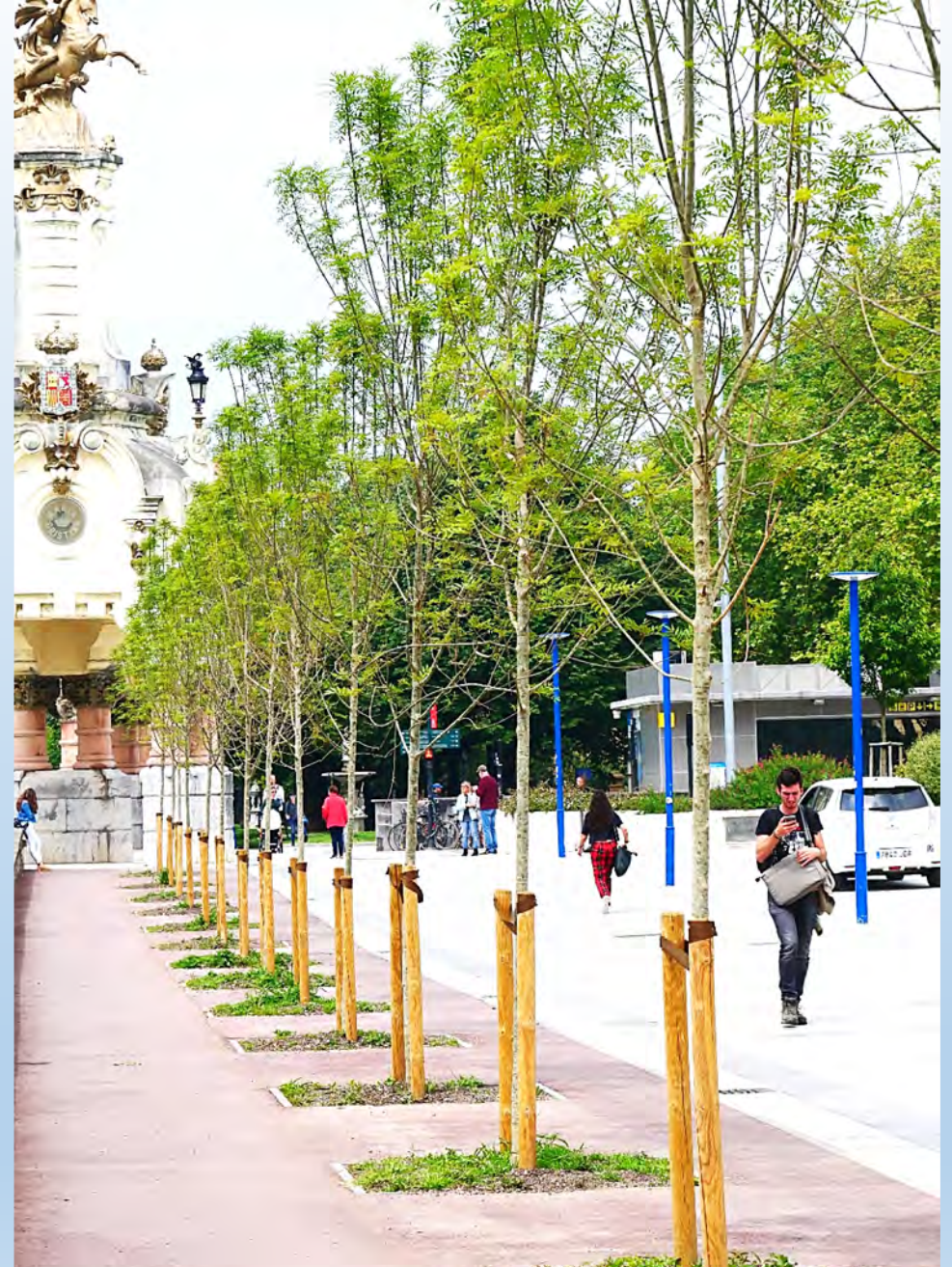












Feb 2018







